



Lycée de Saint-Just, 21 rue des Farges, Lyon 5^e

Classes préparatoires aux grandes écoles

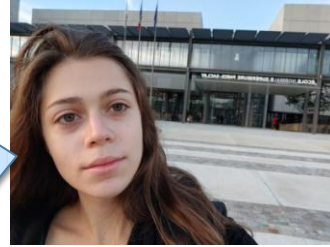
Pourquoi faire sa prépa au lycée de Saint Just?



Parler de prépa à taille humaine pour Saint Just est un euphémisme. Petite prépa qui a relevé le défi d'ouvrir une filière B/L, assez rare en France, offrant une alternative aux méandres psychologiques des grosses prépas lyonnaises et parisiennes. J'ai trouvé à Saint Just un accueil humain et pédagogue, un suivi personnel qui m'a aidée pendant ces deux ans. Je sais que cette nouvelle B/L peut faire hésiter, mais cette nouveauté est justement le signe d'une volonté de donner le meilleur aux élèves de la part des professeurs. Et ce avec de beaux résultats !

Foncez !

Judith (ENS Paris-Saclay) :



Hello futur étudiant! Comme tu peux le voir je suis aujourd'hui à Skema, et si j'ai pu y entrer c'est grâce à la prépa à Saint Just. Cette prépa, c'est une expérience unique, les professeurs sont toujours à l'écoute, ils nous accompagnent vraiment et nous poussent à donner le meilleur de nous-mêmes afin d'atteindre nos objectifs. Viens rejoindre la grande famille de Saint Just et vivre une aventure formatrice et très enrichissante!



LES ALUMNIS parlent de leur prépa

Salut jeune étudiant ! Comme tu peux le voir, j'ai intégré l'EDHEC après 2 années au lycée St Just notamment grâce à l'atmosphère studieuse et à l'équipe professorale. Toutes les conditions sont réunies à St Just pour que tu performs lors des concours.

Louis



La formation proposée par le lycée St Just en classe préparatoire (voie économique pour moi) est particulière car la compétition n'est pas le maître mot. L'équipe professorale grandement qualifiée essaye, avant tout, de vous pousser au maximum dans un esprit de collaboration et d'entraide. Cela ne signifie pas que nous ne connaissons aucune pression, seulement, cette dernière est utilisée par les professeurs dans des moments propices, qui représentent un tournant dans la formation (une baisse des résultats générale, l'approche d'une semaine de concours blanc, l'avancement des concours, etc...). Aussi, cette atmosphère de bienveillance permet, pour les personnes stressées (comme je le suis), de ne pas ressentir un poids supplémentaire sur les épaules. J'ai eu la chance de rencontrer certains professeurs incroyables, qui m'ont apporté énormément de choses, autant d'un point de vue scolaire que d'un point de vue personnel et cela notamment grâce aux khôlles qui apportent un suivi particulier pour chaque élève. Avec du recul, je considère désormais ces deux années intenses comme la meilleure période de ma vie



Les atouts d'un grand lycée



- **Cadre de travail :**
 - **Objectifs concours !**
 - Des entraînements réguliers aux épreuves écrites et orales (devoirs surveillés, concours blancs, khôlles).
 - Des sessions d'entraînement aux entretiens de personnalité, avec un jury de professionnels et de représentants des écoles.
 - Un **accompagnement personnalisé** : une équipe expérimentée et un·e CPE dédié·e
 - Un **parcours scolaire sécurisé** : conventions avec les universités Lyon 2 et Lyon 3
 - Des **espaces de travail** spécifiques pour les CPGE
 - **Orientation** : rencontres avec les écoles, présentation de leurs programmes, réunion des anciens...

Les atouts d'un grand lycée



- **Cadre de vie:**
 - **Logement** : convention avec la résidence universitaire Ph. Magnin (400m du lycée). Dès votre acceptation définitive sur Parcoursup, vous pouvez réserver votre chambre
 - **Internat externé** : possibilité de travailler jusqu'à 20h au lycée
 - Accès à la **restauration scolaire du lycée le soir**

Les atouts d'un grand lycée



- *L' « esprit Saint-Just »*
 - Des **conférences** et **sorties culturelles** : théâtre, musée, opéra...
 - Du **sport** : salle de musculation, créneaux de sport encadrés
 - Des **séances de théâtre** pour améliorer la prise de parole et la confiance en soi
 - *Saint-Just Services* : une association pour des actions culturelles et solidaires
 - **Voyage à Paris** en fin de 1^{ère} année : visites culturelles et découverte des oraux à l'École Normale Supérieure (rue d'Ulm) ou à HEC
 - Un **réseau d'anciens** : un annuaire des anciens étudiants et une soirée annuelle pour des partages d'expériences et des découvertes de parcours

Comment candidater ?

Comment candidater ?



- Inscriptions et candidatures sur Parcoursup
 - Sur les 10 vœux, au moins 1 vœu de filière sélective
 - Des sous-vœux d'établissement (20 max)
 - à formuler du 20 janvier au 29 mars 2022 sur
<https://www.parcoursup.fr/>
 - Dossier étudié en avril-mai par l'équipe des professeurs
 - Réponse à partir du 2 juin 2022

- *Pour en savoir plus...*
 - **Journée Portes Ouvertes CPGE de Saint-Just (filiale ECG et filiale BL):**
 - **samedi 5 février 2022 de 9h à 12h**
 - en présentiel
 - sur inscription en envoyant un mail à cpge1.0690028f@ac-lyon.fr en précisant si vous souhaitez vous informer sur la filiale ECG, la filiale BL ou les deux !

Merci et à bientôt !



Lycée public de
Saint-Just
Académie de Lyon